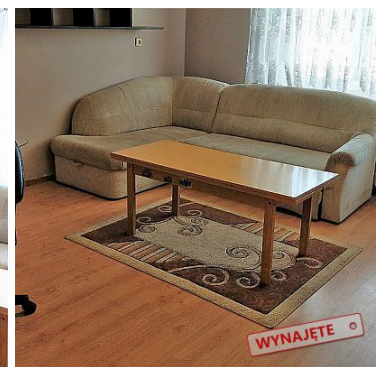
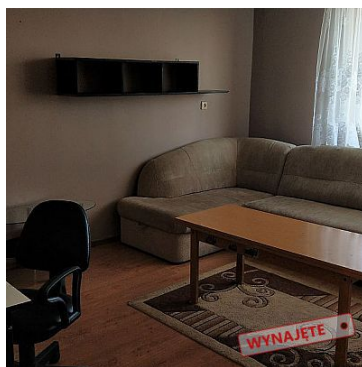
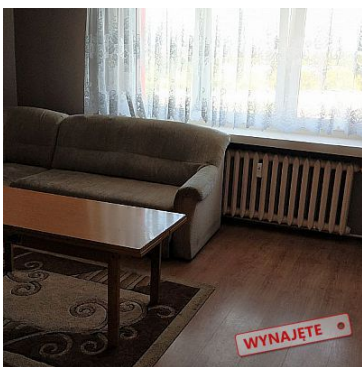


MIESZKANIE NA WYNAJEM

liczba pokoi: 2, pow. całkowita: 36,00 m²,

Białystok, Piaski

Cena **900** zł



PIĘKNA, ZIELONA DZIELNICA W SĄSIEDZTWIE CENTRUM MIASTA - IDEALNA LOKALIZACJA !!!

Mieszkanie dostępne od zaraz!!!

Mieszkanie o dobrze rozwiązanym układzie funkcjonalnym. Dwa pokoje: z mniejszego wejście do kuchni z oknem. Kuchnia w zabudowie ze sprzętem AGD: kuchenka gazowa z piekarnikiem elektrycznym, na życzenie Najemcy lodówka.

Spora łazienka z natryskiem, umywalką, WC, do dyspozycji przyszłych Mieszkańców pralka.

Pokoje są ustawne, a z okien jest przepiękny widok na panoramę miasta!!!

Na podłodze w przedpokoju, kuchni i pokojach panele, w łazience terakota. Okna PCV, po wymianie.

Mieszkanie położone w świetnej, wyjątkowej lokalizacji, pięknie zagospodarowana, zielona okolica i dostępność

całej infrastruktury: uczelnie, szkoły, przedszkola, sklepy i inne usługi, to ogromna zaleta.

Bardzo ciekawa propozycja zapraszamy do obejrzenia!

Czynsz najmu mieszkania 900 zł + opłaty : czynsz ok. (z wszystkimi mediami) 360 zł + prąd+gaz

Oferta tylko w BEWE Nieruchomości - ZAPRASZAMY!!!

Symbol	51/BWE/OMW	Max liczba lokatorów (wynajem długoterminowy)	3
Za co opłaty dodatkowe	CZYNSZ, GAZ, PRĄD	Rodzaj nieruchomości	MIESZKANIE
Rodzaj transakcji	WYNAJEM	Status	AKTUALNA
Rodzaj rynku	WTÓRNY	Cena	900 PLN
Cena za	MIESIĄC	Cena za m2	25 PLN
Czynsz i inne opłaty stałe	500 PLN	Kaucja	900 PLN
Kraj	POLSKA	Województwo	PODLASKIE
Powiat	białostocki	Gmina	Białystok
Miejscowość	Białystok	Dzielnica - osiedle	Piaski
Ulica	Wesoła	Powierzchnia całkowita	36 m ²
Powierzchnia użytkowa	36 m ²	Rok budowy	1976
Typ kuchni	Z OKNEM, ODDZIELNA	Liczba łazienek	1
Stan łazienki	DOBRY	Liczba pokoi	2
Liczba sypialni	2	Piętro	9
Liczba pięter	10	Ilość poziomów	1
Powierzchnia piwnicy	4 m ²	Ilość wind	1
Rodzaj kanalizacji	MIEJSKA	Źródło wody	WODA MIEJSKA
Pralka	JEST	Piekarnik	JEST
Kuchnia gazowa	JEST	Rodzaj okien	PLASTIKOWE
Rodzaj podłogi	PANELE	Nr Licencji	3977
Wyposażenie łazienki (wykaz)	PRYSZNIC, UMYWALKA, LUSTRO, SZAFKA		





BEWE Nieruchomości
ul. św. Rocha 6/24
15-879 Białystok
660 474 444
biuro@bewe.nieruchomosci.pl

Więcej ofert na stronie www.bewe.nieruchomosci.pl