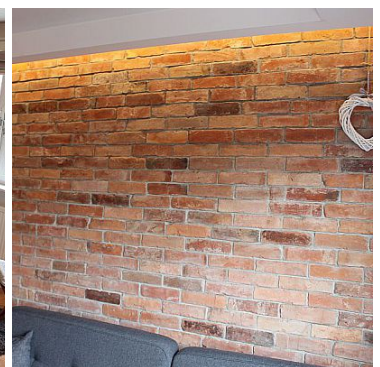
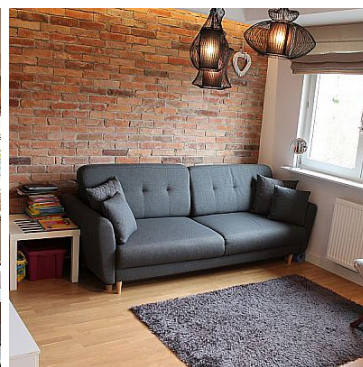
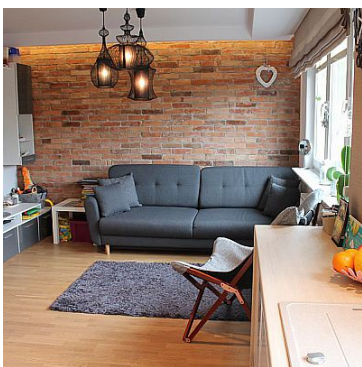


MIESZKANIE NA SPRZEDAŻ

liczba pokoi: 2, pow. całkowita: 47,00 m²,

Białystok, Centrum

Cena **269 000** zł



Wyjątkowe, komfortowe, jasne, przestronne 2 pokojowe mieszkanie 47m² w bloku z cegły. Jest to bardzo ciekawa propozycja zarówno z uwagi na położenie w bezpośrednim sąsiedztwie ścisłego centrum Białegostoku, uczelni wyższych, szkół, przedszkoli i pozostałej infrastruktury jak i z uwagi na stan i rozkład mieszkania.

Dwustronny układ pomieszczeń, pastelowe barwy, przemyślane i eleganckie zabudowy, wysoka jakość wykończenia, dbałość o detale zdecydowały o indywidualnym charakterze tej nieruchomości.

Mieszkanie przeszło gruntowny remont łącznie z wymianą wszystkich instalacji.

Ściany pomieszczeń malowane. Podłogi: w przedpokoju i kuchni gres, w pokojach przepiękna deska.

Łazienka w glazurze i terakocie z umywalką, WC i wanną. Wewnętrzna i zewnętrzna stolarka markowych firm!

W cenie elegancka zbudowa kuchni ze sprzętem AGD oraz zabudowy stałe, mieszkanie posiada garderobę. Czynsz przy 4 osobowej rodzinie wynosi 430 zł (w tym wszystkie zaliczki na media: wodę ciepłą, zimną i ogrzewanie).

Zapraszamy wszystkich Państwa, którzy poszukują czegoś „pod klucz”, do obejrzenia naszej propozycji. Idealna nieruchomość do zamieszkania lub jako inwestycja pod wynajem - naprawdę warto!

Symbol	6/BWE/OMS	Typ nieruchomości	MIESZKANIE
Rodzaj transakcji	SPRZEDAŻ	Status	AKTUALNA
Rodzaj rynku	WTÓRNY	Cena	269 000 PLN
Cena za m ²	5 723 PLN	Kraj	POLSKA
Województwo	PODLASKIE	Powiat	białostocki
Gmina	Białystok	Miejscowość	Białystok
Dzielnica - osiedle	Centrum	Ulica	Sukienna
Pow. całkowita	47 m ²	Pow. użytkowa	47 m ²
Rodzaj budynku	BLOK	Rok budowy	1975
Standard	IDEALNY	Konstrukcja budynku	MUROWANA
Materiał ścian	CEGŁA	Technika budowy	TRADYCYJNA
Typ kuchni	ANEKS KUCHENNY	Wyposażenie kuchni	PEŁNE
Wyposażenie łazienki	PEŁNE	Liczba pokoi	2
Piętro	3	Liczba pięter	4
Ilość poziomów	1	Umeblowanie	NA ŻYCZENIE
Źródło c.w.	SIEĆ MIEJSKA	Ogrzewanie	C.O. Z SIECI MIEJSKIEJ
Podpiwniczenie /piwnica	PIWNICA	Forma własności	SPÓŁDZIELCZE WŁASNOŚCIOWE
Winda w nieruchomości	NIE MA	Energia elektryczna	JEST
Podłączony gaz	JEST	Podłączony wodociąg	JEST
Podłączona kanalizacja	JEST	Głośność okolicy	CICHE
Internet	JEST	Telewizja kablowa	JEST
Lodówka	JEST	Pralka	JEST
Piekarnik	JEST	Zmywarka	JEST
Kuchnia gazowa	JEST	Domofon	JEST

Rodzaj okien	PLASTIKOWE	Licznik prądu	JEST
Wodomierz	JEST	Ogródek	JEST
Garderoba	JEST	Ilość balkonów	1
Nr Licencji	3977	Żaluzje	JEST
Osobne WC	NIE MA		



Elżbieta Bociąga
właściciel

660 474 444
biuro@bewe.nieruchomosci.pl

Więcej ofert na stronie www.bewe.nieruchomosci.pl