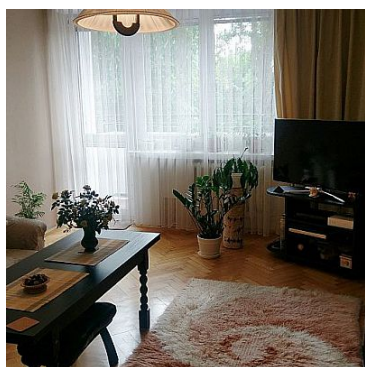
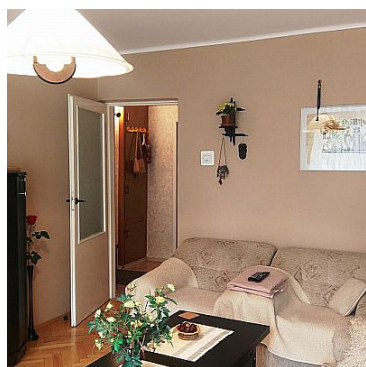


MIESZKANIE NA SPRZEDAŻ

liczba pokoi: 2, pow. całkowita: 45,00 m²,
Białystok, Piaski

Cena **225 000** zł



IDEALNA LOKALIZACJA !!!

Słoneczne, przestronne i zadbane dwupokojowe mieszkanie.

Do dyspozycji nowego Właściciela są : 2 ustawne pokoje, kuchnia, łazienka i przedpokój o łącznej powierzchni ponad 45 m².

Nieruchomość położona jest w najbardziej poszukiwanej i cenionej części miasta w sąsiedztwie centrum. W pobliżu cała infrastruktura: sklepy, galerie, instytucje, uczelnie, szkoły, szpitale, a jednocześnie bliskość pięknych terenów zielonych Parku Zwierzynieckiego.

Zaletą nieruchomości jest: najlepsze I piętro, dwustronny układ pomieszczeń, piękne widoki z okien (nie okno w okno jak to często bywa w nowym budownictwie), niski budynek z cegły, możliwość bezpłatnego zaparkowania samochodu na parkingach pod blokiem (lokalizacja nie jest objęta strefą płatnego parkowania).

Osobna, widna kuchnia w zabudowie, łazienka z W.C. wanną i umywalką, pokój dzienny i sypialnia są dostępne z przedpokoju.

W mieszkaniu zostały wymienione wszystkie okna i drzwi wejściowe antywłamaniowe.

Duży balkon z miejscem do wypoczynku jest nasłoneczniony od południowego zachodu.

Blok z cegły został docieplony i ma nową elewację.

Do mieszkania przynależy piwnica 5,6m².

Jest to idealna propozycja dla osoby samotnej, niedużej rodziny, a z uwagi na położenie również jako inwestycja - mieszkanie pod wynajem.

Super miejsce dla lekarzy a także studentów Akademii Medycznej, Politechniki oraz Uniwersytetu w Białymstoku!!!

Widoczne na zdjęciach wyposażenie i meblowanie może pozostać. Od przyszłego Właściciela będzie zależało co zatrzyma w mieszkaniu.

Szczegółowe informacje i galeria zdjęć w naszym biurze.

Serdecznie zapraszamy - mieszkanie dostępne tylko w BEWE Nieruchomości!

Symbol	7/BWE/OMS	Rozkład mieszkania	DWUSTRONNE
Typ nieruchomości	MIESZKANIE	Rodzaj transakcji	SPRZEDAŻ
Status	AKTUALNA	Rodzaj rynku	WTÓRNY
Cena	225 000 PLN	Cena za m ²	5 000 PLN
Kraj	POLSKA	Województwo	PODLASKIE
Powiat	białostocki	Gmina	Białystok
Miejscowość	Białystok	Dzielnica - osiedle	Piaski
Ulica	Wołodyjowskiego	Położenie	MIASTO
Budynki w sąsiedztwie	OSIEDLE BLOKÓW MIESZKALNYCH	Pow. całkowita	45 m ²
Pow. użytkowa	45 m ²	Rodzaj budynku	BLOK
Rok budowy	1965	Materiał ścian	CEGŁA
Technika budowy	TRADYCYJNA	Typ kuchni	ODDZIELNA
Wyposażenie kuchni	PEŁNE	Liczba łazienek	1
Wyposażenie łazienki	PEŁNE	Liczba pokoi	2
Piętro	1	Liczba pięter	4
Ilość poziomów	1	Umeblowanie	NA ŻYCZENIE
Źródło c.w.	SIEĆ MIEJSKA	Ogrzewanie	C.O. Z SIECI MIEJSKIEJ
Podpiwniczenie /piwnica	PIWNICA	Piwnica pow.	6 m ²

Forma własności	PEŁNA WŁASNOŚĆ	Energia elektryczna	JEST
Podłączony gaz	JEST	Głośność okolicy	CICHE
Internet	JEST	Telewizja kablowa	JEST
Domofon	JEST	Rodzaj okien	PLASTIKOWE
Czy jest KW	JEST	Licznik prądu	JEST
Wodomierz	JEST	Typ parkingu	UTWARDZONY
Balkon	JEST	Ilość balkonów	1
Nr Licencji	3977		



Elżbieta Bociąga
właściciel

660 474 444
biuro@bewe.nieruchomosci.pl

Więcej ofert na stronie www.bewe.nieruchomosci.pl