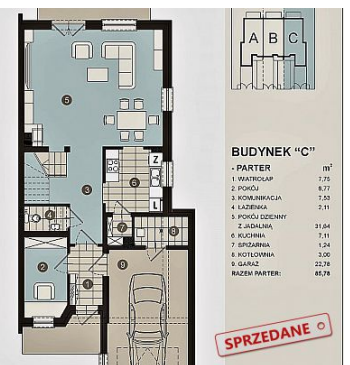


DOM NA SPRZEDAŻ

liczba pokoi: 6, pow. całkowita: 156,00 m², pow. działki: 400,00 m²,

Białystok, Dojlidy Górne

Cena **545 000** zł



Naróżne segmenty - A i C NOWEJ KAMERALNEJ zabudowy szeregowej trzech budynków mieszkalnych z wbudowanym garażem każdy.

UWAGA! Do sprzedania pozostał segment C! Segment A sprzedany!

Bardzo atrakcyjna lokalizacja z dostępem i podłączeniem do wszystkich mediów: gazu, prądu, wody i kanalizacji. Dogodny dojazd do nieruchomości z jednej z głównych asfaltowych ulic osiedla Dojlidy Górne.

Budynki są parterowe z użytkowym poddaszem, bez podpiwniczenia. Wejścia główne do poszczególnych budynków zlokalizowano od strony zachodniej. Od północy, południa i wschodu zostały zaprojektowane tereny zielone - ogródki poszczególnych budynków z bezpośrednim wyjściem z pokoju dziennego na taras.

Budynki o tradycyjnej architekturze, zwieńczone dwuspadowym dachem, bardzo dobrze wpisują się w

otaczającą zabudowę. Ciekawie połączone kolory materiałów na elewacjach stworzą atrakcyjne, przytulne miejsce do zamieszkania.

Segmenty narożne mają duże działki ok. 400 m² oraz ciekawie rozwiązana funkcję mieszkalną z dodatkowym pokojem na parterze budynku.

W naszym biurze są dostępne szczegółowe plany domu.

Przed podjęciem decyzji kupna zapraszamy na spotkanie z inwestorem i omówienie wszystkich szczegółów dotyczących tej wyjątkowej nieruchomości.

Służymy fachową radą w przypadku ewentualnej zmiany funkcji rozplanowanych pomieszczeń. Gwarancja dobrego, fachowego wykonania budynków i jakości zastosowanych materiałów budowlanych :błoczek ceramiczne *Wienerberger Porotherm* 25cm, dachówka ceramiczna *Koramic*, okna 3-szybowe, docieplenie ścian - styropian 15 cm.

Cena segmentu 515.000 zł.

Przewidziany termin realizacji - koniec 2019 r.

Przy nabyciu tej nieruchomości kupujący nie płaci 2% podatku od czynności cywilnoprawnych.

UWAGA !!!

Przy zakupie istnieje możliwość ustalenia dogodnych rat, a także zamiany mieszkania z dopłatą.

| | | | |
|-------------------------|---------------------|-------------------------|--------------------|
| Symbol | 37/BWE/ODS | Stan budynku | BARDZO DOBRY |
| Rodzaj nieruchomości | DOM | Rodzaj transakcji | SPRZEDAŻ |
| Status | AKTUALNA | Rodzaj rynku | PIERWOTNY |
| Cena | 545 000 PLN | Cena za m ² | 3 494 PLN |
| Kraj | POLSKA | Województwo | PODLASKIE |
| Powiat | białostocki | Gmina | Białystok |
| Miejscowość | Białystok | Dzielnica - osiedle | Dojlidy Górne |
| Powierzchnia całkowita | 156 m ² | Powierzchnia działki | 400 m ² |
| Powierzchnia użytkowa | 156 m ² | Forma własności działki | WŁASNOŚĆ |
| Rodzaj domu | SZEREGOWIEC SKRAJNY | Przeznaczenie | MIESZKALNE |
| Rodzaj budynku | DOM | Rok budowy | 2019 |
| Standard | DEVELOPERSKI | Konstrukcja budynku | MUROWANA |
| Materiał ścian | PUSTAK CERAMICZNY | Technika budowy | TRADYCYJNA |
| Typ kuchni | Z OKNEM | Liczba łazienek | 2 |
| Liczba pokoi | 6 | Ogrzewanie | C.O. GAZOWE |
| Podpiwniczenie /piwnica | NIEPODPIWNICZONY | Forma własności | PEŁNA WŁASNOŚĆ |
| Energia elektryczna | JEST | Napięcie 400V (siła) | JEST |
| Podłączony gaz | JEST | Podłączony wodociąg | JEST |

| | | | |
|------------------------|--------------|--------------------|-----------|
| Podłączona kanalizacja | JEST | Rodzaj kanalizacji | MIEJSKA |
| Źródło wody | WODA MIEJSKA | Czy jest KW | JEST |
| Garaż | JEST | Typ garażu | W BUDYNKU |
| Miejsc garażowych | 1 | Ogródek | JEST |
| Balkon | JEST | Taras | JEST |
| Nr Licencji | 3977 | | |



Elżbieta Bociąga
właściciel

660 474 444
biuro@bewe.nieruchomosci.pl

Więcej ofert na stronie www.bewe.nieruchomosci.pl