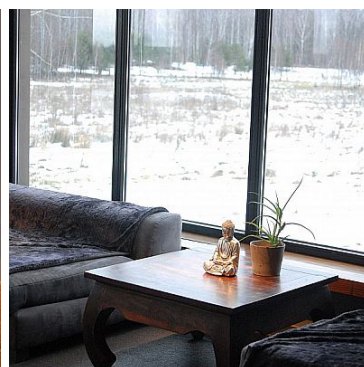
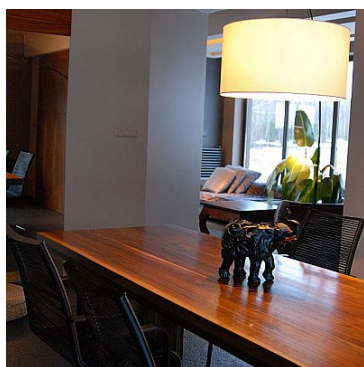
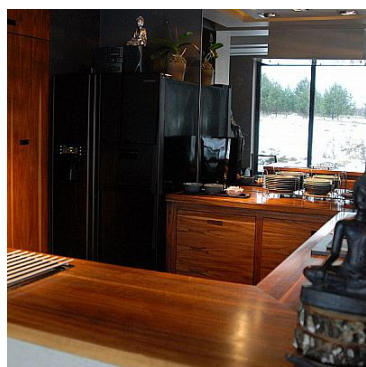


DOM NA SPRZEDAŻ

liczba pokoi: 6, pow. całkowita: 230,00 m², pow. działki: 2 100,00 m²,
Henrykowo



UWAGA - OFERTA ZAWIESZONA DO ODWOŁANIA!!!

Jest to bardzo ciekawa propozycja dla WYMAGAJĄCEGO KLIENTA, który poszukuje wolno stojącego domu, do wejścia z przepiękną, dużą działką. Nieruchomość położona jest w niedalekiej odległości od Białegostoku z przeznaczeniem do zamieszkania lub prowadzenia działalności gospodarczej np. SPA , czy po rozbudowie - rekreacyjnej, hotelarskiej czy stadniny koni...

Ta lokalizacja ma doskonałe połączenie komunikacyjne, co umożliwi dostęp do bogatej infrastruktury miasta - szkół, uczelni, sklepów, urzędów i innych instytucji , a jednocześnie zapewnia ciszę, spokój, kontakt z naturą i dużo zieleni !!!

Na uwagę zasługuje elegancka, stonowana architektura i bardzo funkcjonalny układ pomieszczeń. Budynek jest częściowo podpiwniczony.

PIWNICA - 29,12m²: skład na opał, kotłownia, schody

PARTER - 124,88 m²: wiatrołap, duża jadalnia, nowoczesnie i ze smakiem urządzona kuchnia, przestronny salon z kominkiem, korytarz, duża łazienka z natryskiem, umywalką i WC oraz dwa pokoje: gabinet-pracownia i pokój gościnny. Przedłużeniem części dziennej, poprzez całkowite otwarcie przeszklonych drzwi, jest taras z miejscem do wypoczynku i grillowania oraz ogród .

PIĘTRO - 75,5m² : piękna, przestronna sypialnia z wyjątkowym salonem kąpielowym z pomieszczeniem sauny i wyjściem na duży, słoneczny taras, dwa przestronne pokoje i łazienka. Na uwagę zasługują obszerne garderoby dostępne poprzez przesuwne drzwi w pokojach.

Wszystkie pomieszczenia zostały urządzone zgodnie z projektem architekta wnętrz, z dbałością o szczegóły oraz wysoki gatunek i jakość zastosowanych materiałów wykończeniowych. Zabudowy stałe i oświetlenie poszczególnych pomieszczeń domu mają niepowtarzalny charakter i dobór kolorystyki.

Z uwagi na przemyślane i nowoczesne rozwiązanie ogrzewania domu i własne ujęcie wody ze studni głębinowej, zastosowanie systemu rekuperacji oraz przydomowej, ekologicznej oczyszczalni ścieków koszty utrzymania i eksploatacji domu są naprawdę niskie.

Duża działka daje możliwość realizacji różnych, ciekawych pomysłów w jej zagospodarowaniu.

UWAGA!!! Istnieje możliwość dokupienia i powiększenia działki aż do 2 ha. lub metraż mniejszy do uzgodnienia.

Więcej szczegółowych informacji, plany i bogata galeria zdjęć w naszym biurze - **ZAPRASZAMY!!!**

Aby w pełni docenić wyjątkowość proponowanej oferty i docenić jej niepowtarzalny charakter, należałoby ją po prostu obejrzeć!

Symbol	38/BWE/ODS	Rodzaj nieruchomości	DOM
Rodzaj transakcji	SPRZEDAŻ	Status	AKTUALNA
Rodzaj rynku	WTÓRNY	Cena negocjowana	JEST
Kraj	POLSKA	Województwo	PODLASKIE
Powiat	białostocki	Gmina	Supraśl
Miejscowość	Henrykowo	Powierzchnia całkowita	230 m ²
Powierzchnia działki	2 100 m ²	Powierzchnia użytkowa	230 m ²
Forma własności działki	WŁASNOŚĆ	Rodzaj domu	WOLNOSTOJĄCY
Przeznaczenie	MIESZKALNE	Rodzaj budynku	WILLA
Rok budowy	2010	Konstrukcja budynku	MUROWANA
Technika budowy	TRADYCYJNA	Typ kuchni	POŁĄCZONA Z SALONEM
Liczba łazienek	3	Droga dojazdowa	GRUNTOWA
Liczba pokoi	6	Liczba pięter	1
Powierzchnia piwnicy	30 m ²	Forma własności	PEŁNA WŁASNOŚĆ
Rodzaj kanalizacji	PRZYDOMOWA OCZYSZCZALNIA ŚCIEKÓW	Źródło wody	STUDNIA
Uciążliwość okolicy	CICHE	Pralka	JEST

Piekarnik	JEST	Zmywarka	JEST
Kuchnia elektryczna	JEST	Pokrycie dachu	DACHÓWKA CERAMICZNA
Ogrodzenie	BRAK OGRODZENIA	Czy jest KW	JEST
Ogródek	JEST	Sauna	JEST
Garderoba	JEST	Kominek	JEST
Taras	JEST	Ilość tarasów	2
Nr Licencji	3977		



Elżbieta Bociąga
właściciel

660 474 444
biuro@bewe.nieruchomosci.pl

Więcej ofert na stronie www.bewe.nieruchomosci.pl