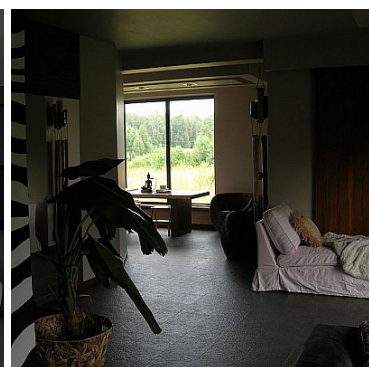
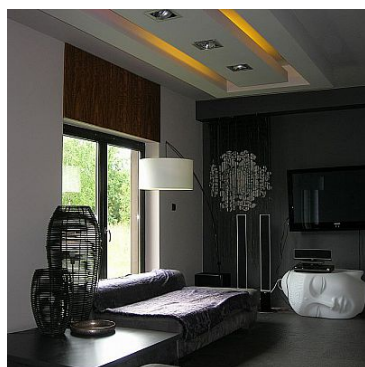


### DOM NA WYNAJEM

liczba pokoi: 6, pow. całkowita: 230,00 m<sup>2</sup>, pow. działki: 2 100,00 m<sup>2</sup>,  
Henrykowo



### OFERTA ZAWIESZONA DO ODWOŁANIA!!!

Jest to bardzo ciekawa propozycja dla **WYMAGAJĄCEGO NAJEMCY** - do wynajęcia wolno stojący dom z przepiękną dużą działką. Nieruchomość położona jest w niedalekiej odległości od Białegostoku z przeznaczeniem do zamieszkania lub prowadzenia działalności gospodarczej np. SPA , czy po rozbudowie - rekreacyjnej, hotelarskiej czy stadniny koni...

Ta lokalizacja ma doskonałe połączenie komunikacyjne, co umożliwia dostęp do bogatej infrastruktury miasta - szkół, uczelni, sklepów, urzędów i innych instytucji , a jednocześnie zapewnia ciszę, spokój, kontakt z naturą i dużo zieleni !!!

Na uwagę zasługuje elegancka, stonowana architektura i bardzo funkcjonalny układ pomieszczeń. Budynek jest częściowo podpiwniczony.

**PIWNICA** - 29,12 m<sup>2</sup>: skład na opał, kotłownia, schody

**PARTER** - 124,88 m<sup>2</sup>: wiatrołap, duża jadalnia, nowoczesnie i ze smakiem urządzona kuchnia, przestronny salon z kominkiem, korytarz, duża łazienka z natryskiem, umywalką i WC oraz dwa pokoje: gabinet-pracownia i pokój gościnny. Przedłużeniem części dziennej, poprzez całkowite otwarcie przeszklonych drzwi, jest taras z miejscem do wypoczynku i grillowania oraz ogród.

**PIĘTRO** - 75,5m<sup>2</sup>: piękna, przestronna sypialnia z wyjątkowym salonem kąpielowym z pomieszczeniem sauny i wyjściem na duży, słoneczny taras, dwa przestronne pokoje i łazienka. Na uwagę zasługują obszerne garderoby dostępne poprzez przesuwne drzwi w pokojach.

Wszystkie pomieszczenia zostały urządzone zgodnie z projektem architekta wnętrz, z dbałością o szczegóły oraz wysoki gatunek i jakość zastosowanych materiałów wykończeniowych. Zabudowy stałe i oświetlenie poszczególnych pomieszczeń domu mają niepowtarzalny charakter i dobór kolorystyki.

Z uwagi na przemyślane i nowoczesne rozwiązanie ogrzewania domu i własne ujęcie wody ze studni głębinowej, zastosowanie systemu rekuperacji oraz przydomowej, ekologicznej oczyszczalni ścieków koszty utrzymania i eksploatacji domu są naprawdę niskie.

Duża działka daje możliwość realizacji różnych, ciekawych pomysłów w jej zagospodarowaniu.

**UWAGA!!!** Istnieje możliwość powiększenia działki aż do 2 ha. lub metraż mniejszy do uzgodnienia.

Właściciel otwarty na propozycje. Stawka wyjściowa ceny najmu wynosi 3500zł + koszty eksploatacji - prąd, ogrzewanie (piecowe na ekogroszek, drewno lub węgiel).

Więcej szczegółowych informacji, plany i bogata galeria zdjęć w naszym biurze - **ZAPRASZAMY!!!**

Symbol	5/BWE/ODW	Stan budynku	BARDZO DOBRY
Rodzaj nieruchomości	DOM	Rodzaj transakcji	WYNAJEM
Status	<b>AKTUALNA</b>	Rodzaj rynku	WTÓRNY
Cena negocjowana	JEST	Kraj	POLSKA
Województwo	PODLASKIE	Powiat	białostocki
Gmina	Supraśl	Miejscowość	Henrykowo
Powierzchnia całkowita	230 m <sup>2</sup>	Powierzchnia działki	2 100 m <sup>2</sup>
Kształt działki	PROSTOKĄT	Powierzchnia użytkowa	230 m <sup>2</sup>
Forma własności działki	WŁASNOŚĆ	Rodzaj domu	WOLNOSTOJĄCY
Przeznaczenie	MIESZKALNE, BIUROWE, USŁUGOWO-HANDLOWE	Rodzaj budynku	WILLA
Rok budowy	2010	Standard	BARDZO DOBRY
Konstrukcja budynku	MUROWANA	Materiał ścian	CEGŁA CERAMICZNA
Technika budowy	TRADYCYJNA	Typ kuchni	POŁĄCZONA Z JADALNIĄ
Wyposażenie kuchni	PEŁNE	Liczba łazienek	3
Wyposażenie łazienki	PEŁNE	Drogajazdowa	GRUNTOWA
Liczba pokoi	6	Liczba pięter	1

Podpiwniczenie /piwnica	CZĘŚC. PODPIWNICZ.	Powierzchnia piwnicy	30 m <sup>2</sup>
Forma własności	PEŁNA WŁASNOŚĆ	Rodzaj kanalizacji	PRZYDOMOWA OCZYSZCZALNIA ŚCIEKÓW
Źródło wody	STUDNIA	Uciążliwość okolicy	CICHE
Pokrycie dachu	DACHÓWKA CERAMICZNA	Ogrodzenie	BRAK OGRODZENIA
Czy jest KW	JEST	Ilość tarasów	2



Elżbieta Bociąga  
właściciel

660 474 444  
biuro@bewe.nieruchomosci.pl

Więcej ofert na stronie [www.bewe.nieruchomosci.pl](http://www.bewe.nieruchomosci.pl)