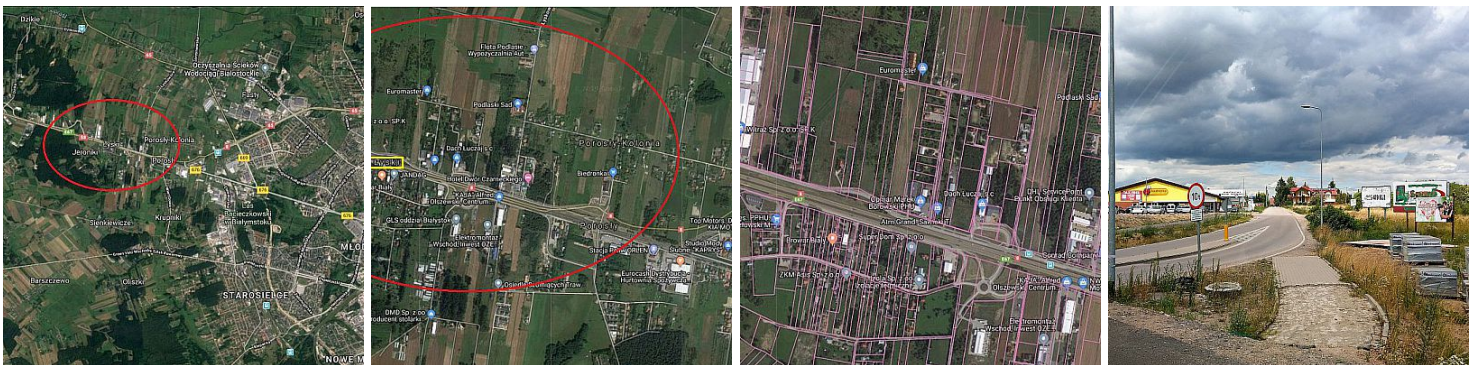


DZIAŁKA NA SPRZEDAŻ
pow. działki: 9 733,00 m²,
Łyski
Cena **2 910 167 zł**



TYLKO W BEWE Nieruchomości: duża, atrakcyjna działka położona przy Szoście Warszawskiej we wsi Łyski.

Teraz NOWA CENA: 299 zł/m²!

Bardzo dogodny asfaltowy dojazd z Białegostoku pod samą działkę!

Nieruchomość znajduje się w obszarze objętym miejscowym planem zagospodarowania przestrzennego.

Teren działki przeznaczony jest pod usługi handlowe, gastronomiczne, turystyczne, drobnego przemysłu i rzemiosła usługowego oraz pod zabudowę mieszkaniową jednorodzinną a także inne nieuciążliwe usługi nie określone w miejscowym planie.

Sprzedawana działka (tylko jako całość) o powierzchni 9733 m² składa się z trzech już wydzielonych mniejszych

działek.

Najbliższe otoczenie to dobrze rozwinięta infrastruktura.

W okolicy dominuje zabudowa usługowa (przedsiębiorstwa produkcyjno - usługowe, hale, magazyny). Na terenach przeznaczonych pod budownictwo mieszkaniowe znajduje się nowa, atrakcyjna zabudowa jednorodzinna.

Działka położona przy drodze - możliwość dojazdu samochodów typu TIR.

Atutem jest sąsiedztwo drogi krajowej nr 8 oraz 65. Łatwy i szybki dojazd do centrum Białegostoku - gwarantowany!

Jest to bardzo interesująca propozycja dla inwestora, który teren działki może zagospodarować zarówno pod różnorodną działalność jak i pod potrzeby mieszkaniowe.

UWAGA!!! Strona Kupująca nie ponosi kosztów wynagrodzenia biura BEWE Nieruchomości.

Więcej informacji, plany i galeria zdjęć w naszym biurze - serdecznie zapraszamy - kontakt telefoniczny 660 474 444.

Symbol	66/BWE/OGS	Rodzaj nieruchomości	DZIAŁKA
Rodzaj transakcji	SPRZEDAŻ	Status	AKTUALNA
Rodzaj rynku	WTÓRNY	Cena	2 910 167 PLN
Cena za m2	299 PLN	Kraj	POLSKA
Województwo	PODLASKIE	Powiat	białostocki
Gmina	Choroszcz	Miejscowość	Łyski
Działka uzbrojona	JEST	Budynki w sąsiedztwie	WOLNOSTOJĄCE DOMY JEDNORODZINNE, OBIEKTY PRZEMYSŁOWE, OBIEKTY HANDLOWE
Powierzchnia działki	9 733 m ²	Szerokość działki (mb.)	27
Długość działki (mb.)	360	Kształt działki	PROSTOKĄT
Rodzaj działki	INWESTYCYJNA, USŁUGOWA, BUDOWLANA, BUDOWLANO- RZEMIEŚLNICZA	Forma własności działki	WŁASNOŚĆ
Droga dojazdowa	ASFALTOWA	Linia telefoniczna	JEST
Energia elektryczna	JEST	Podłączony wodociąg	JEST
Czy jest KW	JEST	Nr Licencji	3977



Elżbieta Bociąga
właściciel

660 474 444
biuro@bewe.nieruchomosci.pl



BEWE Nieruchomości
ul. św. Rocha 6/24
15-879 Białystok
660 474 444
biuro@bewe.nieruchomosci.pl

Więcej ofert na stronie www.bewe.nieruchomosci.pl