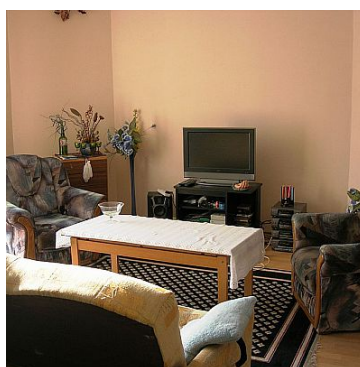


## DOM NA WYNAJEM

liczba pokoi: 5, pow. całkowita: 507,00 m<sup>2</sup>, pow. działki: 917,00 m<sup>2</sup>,

Wasilków

Cena **7 300** zł



### UWAGA TYLKO W BEWE NIERUCHOMOŚCI!!!

Propozycja wynajmu domu dla osób przedsiębiorczych, które na jednej nieruchomości mogą mieszkać jak również prowadzić działalność gospodarczą.

Ta oferta skierowana jest także do firm szukających w tej okolicy siedziby lub przedstawicielstwa.

Powierzchnia domu jest podzielona na funkcję mieszkalną jak i biurowo-magazynową. Obie części mieszczą się na parterze jak i piętrze, mają oddzielne klatki schodowe, wejścia z zewnątrz jak i osobne obiegi grzewcze.

#### Parter:

- w części mieszkalnej to: obszerny hall, łazienka, duża 15,6 m<sup>2</sup> kuchnia, jadalnia oraz prawie 40 m<sup>2</sup> pokój dzienny z tarasem i zejściem do ogrodu

- w części biurowo-magazynowej: magazyn 100 m<sup>2</sup>, gabinet 12,5 m<sup>2</sup>, łazienka, kotłownia i garaż 23 m<sup>2</sup>.

### Piętro:

- w części mieszkalnej: 4 sypialnie, łazienka, hall
- w części biurowo-magazynowej: magazyn 80 m<sup>2</sup> i pokój 24 m<sup>2</sup>, komunikacja i łazienka

Poddasze domu stanowi jedną dużą przestrzeń, którą można zagospodarować w dowolny sposób. Budynek jest w dobrym stanie technicznym. Cała posesja jest ogrodzona - słupki klinkierowe i metalowe elementy wypełniające. Na uwagę zasługuje, spokojna, zrównoważona, tradycyjna architektura w ciepłej kolorystyce i zadbane ogród.

**Ta nieruchomość może być wizytówką firmy!**

**Bardzo łatwy dojazd z i do Białegostoku, obok dogodny parking!**

Cena najmu 15zł/m<sup>2</sup>, czyli ok. 7300 zł + koszty utrzymania nieruchomości ok. 1000 zł. Wszystko do uzgodnienia! Szczegółowe plany domu, jak i bogata galeria zdjęć jest do Państwa dyspozycji w naszym biurze - SERDECZNIE ZAPRASZAMY.

Za co opłaty dodatkowe	GAZ, PRĄD, WODA, OGRZEWANIE	Symbol	7/BWE/ODW
Stan budynku	BARDZO DOBRY	Rodzaj nieruchomości	DOM
Rodzaj transakcji	WYNAJEM	Status	AKTUALNA
Rodzaj rynku	WTÓRNY	Cena	7 300 PLN
Cena za	MIESIĄC	Cena za m <sup>2</sup>	14 PLN
Cena negocjowana	JEST	Czynsz i inne opłaty stałe	1 000 PLN
Kraj	POLSKA	Województwo	PODLASKIE
Powiat	białostocki	Gmina	Wasilków
Miejscowość	Wasilków	Powierzchnia całkowita	507 m <sup>2</sup>
Powierzchnia działki	917 m <sup>2</sup>	Kształt działki	PROSTOKĄT
Powierzchnia użytkowa	482 m <sup>2</sup>	Forma własności działki	WŁASNOŚĆ
Rodzaj domu	WOLNOSTOJĄCY	Przeznaczenie	MIESZKALNE, BIUROWE, USŁUGOWO-HANDLOWE, MEDYCZNE, INNE
Rok budowy	1997	Standard	DOBRY
Konstrukcja budynku	MUROWANA	Materiał ścian	CEGLA CERAMICZNA, BŁOCKI BETONOWE
Technika budowy	TRADYCYJNA	Liczba łazienek	4
Droga dojazdowa	ASFALTOWA	Liczba pokoi	5
Liczba pięter	1	Forma własności	PEŁNA WŁASNOŚĆ

Rodzaj kanalizacji	MIEJSKA	Źródło wody	WODA MIEJSKA
Rodzaj okien	DREWNIANE	Pokrycie dachu	DACHÓWKA CERAMICZNA
Ogrodzenie	PEŁNE	Czy jest KW	JEST
Typ garażu	W BUDYNKU	Ogródek	JEST
Balkon	JEST	Taras	JEST
Nr Licencji	3977		



Elżbieta Bociąga  
właściciel

660 474 444  
biuro@bewe.nieruchomosci.pl

Więcej ofert na stronie [www.bewe.nieruchomosci.pl](http://www.bewe.nieruchomosci.pl)