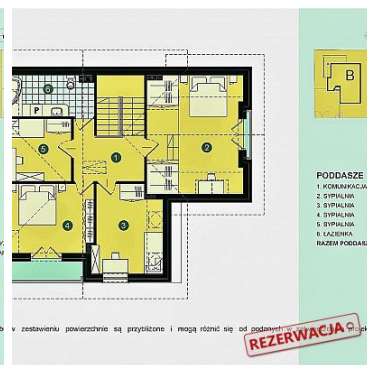


DOM NA SPRZEDAŻ

liczba pokoi: 6, pow. całkowita: 159,00 m², pow. działki: 375,00 m²,
Białystok, Dojlidy Górne

Cena **545 000** zł



UWAGA!!! BARDZO CIEKAWA PROPOZYCJA!

Nowa kameralna inwestycja dwóch jednorodzinnych domów wolno stojących w zielonej, wyjątkowej, atrakcyjnej lokalizacji z bardzo dobrym dojazdem do Centrum Białegostoku.

UWAGA!!! Do sprzedania pozostał jeden dom!

Tak jak w poprzednich realizacjach - zapewniona jest gwarancja wykonania jak i użytych materiałów budowlanych i wykończeniowych (np.: cegła ceramiczna i dachówka ceramiczna).

Domy z pełnym uzbrojeniem (prąd, woda, kanalizacja, gaz) zostaną zrealizowane na osiedlu Dojlidy Górne w otoczeniu nowej zabudowy.

Spokojna, tradycyjna bryła budynku o wielospadowym dachu doskonale wpisuje się w otaczającą architekturę.

Użycie stonowanych, gustownych kolorów na elewacjach stworzy atrakcyjne i przytulne miejsce do zamieszkania w zielonej okolicy.

Budynek jest dwukondygnacyjny: parter + poddasze użytkowe, bez podpiwniczenia.

Na uwagę zasługuje bardzo funkcjonalny rozkład pomieszczeń z dodatkowym pokojem na parterze oraz dogodna możliwość zaparkowania samochodów w garażu jak i na podjeździe.

Przed podjęciem decyzji kupna zapraszamy na spotkanie z inwestorem w celu omówienia wszystkich szczegółów dotyczących tej ciekawej oferty.

Służymy fachową poradą w przypadku ewentualnej zmiany funkcji rozplanowanych pomieszczeń.

Powierzchnia domu: 159 m² - w tym 140 m² powierzchni użytkowej. Powierzchnia działki 375 m².

Cena nieruchomości brutto wynosi 545.000 zł

UWAGA !!!

- **Przy nabyciu tej nieruchomości Kupujący nie płaci 2% podatku od czynności cywilnoprawnych.**
- **Strona Kupująca nie ponosi kosztów wynagrodzenia biura BEWE Nieruchomości :)**
- **Przy zakupie domu istnieje możliwość zamiany mieszkania z dopłatą.**

Przewidywany termin realizacji : III kwartał 2019 r.

Szczegóły w naszym biurze serdecznie Państwa ZAPRASZAMY !!!

| | | | |
|-------------------------|--------------------|------------------------|--------------------|
| Symbol | 42/BWE/ODS | Stan budynku | BARDZO DOBRY |
| Rodzaj nieruchomości | DOM | Rodzaj transakcji | SPRZEDAŻ |
| Status | AKTUALNA | Rodzaj rynku | PIERWOTNY |
| Cena | 545 000 PLN | Cena za m ² | 3 428 PLN |
| Kraj | POLSKA | Województwo | PODLASKIE |
| Powiat | białostocki | Gmina | Białystok |
| Miejscowość | Białystok | Dzielnica - osiedle | Dojlidy Górne |
| Powierzchnia całkowita | 159 m ² | Powierzchnia działki | 375 m ² |
| Kształt działki | PROSTOKĄT | Powierzchnia użytkowa | 159 m ² |
| Forma własności działki | WŁASNOŚĆ | Rodzaj domu | WOLNOSTOJĄCY |
| Przeznaczenie | MIESZKALNE | Rodzaj budynku | DOM |
| Rok budowy | 2019 | Standard | DEVELOPERSKI |
| Konstrukcja budynku | MUROWANA | Materiał ścian | PUSTAK CERAMICZNY |
| Technika budowy | TRADYCYJNA | Typ kuchni | Z OKNEM |
| Liczba łazienek | 2 | Droga dojazdowa | ULICA OSIEDLOWA |
| Liczba pokoi | 6 | Liczba sypialni | 5 |
| Liczba pięter | 2 | Ogrzewanie | C.O. GAZOWE |

| | | | |
|----------------------------|------------------|---------------------------|---------------------|
| Podpiwniczenie /piwnica | NIEPODPIWNICZONY | Forma własności | ODRĘBNA WŁASNOŚĆ |
| Energia elektryczna | JEST | Napięcie 400V (siła) | JEST |
| Podłączony gaz | JEST | Podłączony wodociąg | JEST |
| Podłączona kanalizacja | JEST | Rodzaj kanalizacji | MIEJSKA |
| Źródło wody | WODA MIEJSKA | Uciążliwość okolicy | CICHE |
| Internet | JEST | Pokrycie dachu | DACHÓWKA CERAMICZNA |
| Rodzaj ogrodzenia | MIESZANE | Ogrodzenie | PEŁNE |
| Czy jest KW | JEST | Garaż | JEST |
| Typ garażu | W BUDYNKU | Miejsz garażowych | 1 |
| Liczba miejsc parkingowych | 2 | Typ parkingu | NA PODJEŹDZIE |
| Ogródek | JEST | Pomieszczenie gospodarcze | JEST |
| Balkon | JEST | Taras | JEST |
| Nr Licencji | 3977 | | |



Elżbieta Bociąga
właściciel

660 474 444
biuro@bewe.nieruchomosci.pl

Więcej ofert na stronie www.bewe.nieruchomosci.pl