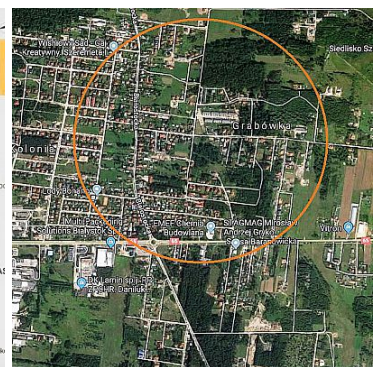
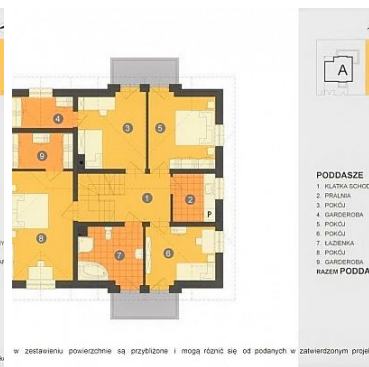


## DOM NA SPRZEDAŻ

liczba pokoi: 5, pow. całkowita: 174,00 m<sup>2</sup>, pow. działki: 566,00 m<sup>2</sup>,

Grabówka

Cena **565 000** zł



### Nowa atrakcyjna oferta dwóch, wolno stojących domów mieszkalnych!

**SUPER** lokalizacja - bardzo szybki dojazd z Białegostoku.

W bezpośrednim sąsiedztwie: przedszkole samorządowe, przystanki komunikacji miejskiej, las, tereny zielone, oraz kameralna zabudowa jednorodzinna. Cisza i spokój a jednocześnie bardzo dobre połączenie z Białymstokiem **GWARANTOWANE!**

Domy - bez podpiwniczenia - są parterowe z użytkowym poddaszem i strychem.

Wejścia główne do poszczególnych budynków zlokalizowano od strony zachodniej.

Od północy, południa i wschodu zostały zaprojektowane tereny zielone - ogródki poszczególnych budynków z bezpośrednim wyjściem z pokoju dziennego na taras i do ogrodu.

Tradycyjna architektura, dwuspadowy dach bardzo dobrze wpisują się w otaczającą zabudowę. Ciepłe kolory materiałów na elewacjach stworzą wyjątkowe i przytulne miejsce do zamieszkania.

**Dom B ma dużą, kształtną działkę o powierzchni 566 m<sup>2</sup>** i bardzo dobrze rozwiązaną funkcję mieszkalną!

Rzuty parteru i poddasza wraz z powierzchnią oraz rozplanowaniem poszczególnych pomieszczeń są widoczne na zdjęciach.

Szczegółowe plany kondygnacji z wymiarami i opisem stanu wykończenia domu są dostępne w naszym biurze.

**Na drugiej kondygnacji domu (strychu) jest przewidziane dodatkowe pomieszczenie użytkowe!**

**Przyszły Właściciel może je zaaranżować w dowolny sposób, na przykład na: dodatkowy, duży pokój, pracownię, siłownię czy nawet małe samodzielne mieszkanie.**

Przed podjęciem decyzji kupna zapraszamy na spotkanie z INWESTOREM w celu omówienia szczegółów dotyczących tej atrakcyjnej inwestycji.

Służymy fachową radą w przypadku ewentualnej zmiany funkcji rozplanowanych pomieszczeń.

Zapewniona gwarancja fachowego wykonania budynków jak i jakości zastosowanych materiałów budowlanych!!!

Termin zakończenia realizacji I-II kwartał 2020 r.

**Cena domu B 565.000 zł.**

Przy nabyciu tej nieruchomości kupujący nie płaci 2% podatku od czynności cywilnoprawnych.

**UWAGA!!! Jest możliwość przyjęcia mieszkania w rozliczeniu - cena rynkowa!**

SERDECZNIE ZAPRASZAMY!!!

Symbol	44/BWE/ODS	Stan budynku	BARDZO DOBRY
Rodzaj nieruchomości	DOM	Rodzaj transakcji	SPRZEDAŻ
Status	AKTUALNA	Rodzaj rynku	PIERWOTNY
Cena	565 000 PLN	Cena za m <sup>2</sup>	3 247 PLN
Kraj	POLSKA	Województwo	PODLASKIE
Powiat	białostocki	Gmina	Supraśl
Miejscowość	Grabówka	Powierzchnia całkowita	174 m <sup>2</sup>
Powierzchnia działki	566 m <sup>2</sup>	Kształt działki	PROSTOKĄT
Powierzchnia użytkowa	174 m <sup>2</sup>	Forma własności działki	WŁASNOŚĆ
Rodzaj domu	WOLNOSTOJĄCY	Przeznaczenie	MIESZKALNE
Rodzaj budynku	DOM	Rok budowy	2020
Standard	DEVELOPERSKI	Konstrukcja budynku	MUROWANA
Materiał ścian	PUSTAK CERAMICZNY	Rodzaj stropu	WYLEWANY
Technika budowy	TRADYCYJNA	Typ kuchni	Z OKNEM
Liczba łazienek	2	Liczba pokoi	5
Liczba sypialni	4	Liczba pięter	2

Ogrzewanie	C.O. GAZOWE	Podpiwniczenie /piwnica	NIEPODPIWNICZONY
Stan instalacji	NOWA	Forma własności	PEŁNA WŁASNOŚĆ
Energia elektryczna	JEST	Napięcie 400V (siła)	JEST
Podłączony gaz	JEST	Rodzaj kanalizacji	SZAMBO
Źródło wody	STUDNIA	Uciążliwość okolicy	CICHE
Rodzaj okien	PLASTIKOWE	Pokrycie dachu	DACHÓWKA CERAMICZNA
Rodzaj ogrodzenia	MIESZANE	Ogrodzenie	PEŁNE
Czy jest KW	JEST	Garaż	JEST
Typ garażu	W BUDYNKU	Miejsz garażowych	1
Ogródek	JEST	Balkon	JEST
Ilość balkonów	2	Taras	JEST
Ilość tarasów	1	Strych	JEST
Nr Licencji	3977		

Elżbieta Bociąga  
właściciel660 474 444  
biuro@bewe.nieruchomosci.plWięcej ofert na stronie [www.bewe.nieruchomosci.pl](http://www.bewe.nieruchomosci.pl)