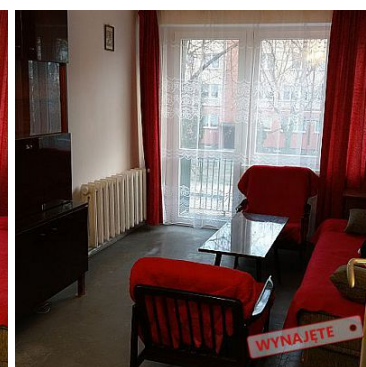
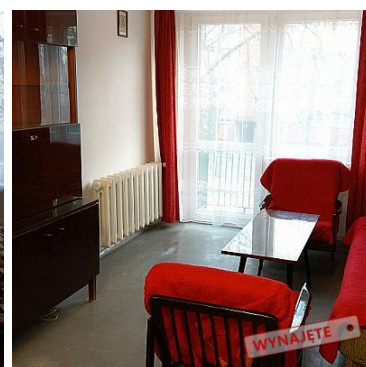
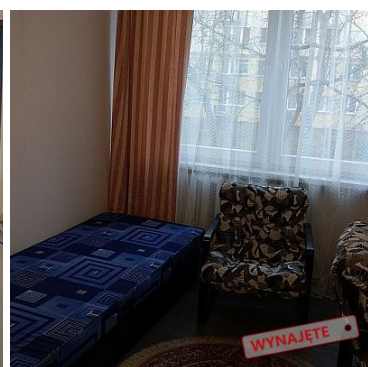


MIESZKANIE NA WYNAJEM

liczba pokoi: 3, pow. całkowita: 50,00 m²,

Białystok, Bema

Cena **1 000** zł



Polecamy mieszkanie w ceniej, poszukiwanej, cichej i zielonej dzielnicy miasta - położonej w bliskiej odległości od Centrum.

Mile widziani uczniowie lub osoby studiujące!!!

W pobliżu cała infrastruktura: sklepy, instytucje, uczelnie, szkoły i przedszkola.

Trzy niezależne pokoje, osobna umeblowana, widna kuchnia, łazienka z wanną i umywalką oraz osobne WC to pomieszczenia wchodzące w skład tej nieruchomości.

Na uwagę zasługuje funkcjonalny i dwustronny rozkład!

Mieszkanie jest słoneczne i ciepłe, zostały wymienione okna, a ściany odświeżone w jasnej kolorystyce.

Blok jest z cegły, docieplony z nową elewacją budynku.

Cena najmu 1000 zł + opłaty = ok.500 zł czynsz z wodą i ogrzewaniem +prąd i gaz.
Serdecznie zapraszamy!
Szczegółowe informacje pod nr tel. 660 474 444.

Symbol	83/BWE/OMW	Za co opłaty dodatkowe	CZYNSZ, GAZ, PRĄD
Rozkład mieszkania	DWUSTRONNE	Rodzaj nieruchomości	MIESZKANIE
Rodzaj transakcji	WYNAJEM	Status	AKTUALNA
Rodzaj rynku	WTÓRNY	Cena	1 000 PLN
Cena za	MIESIĄC	Cena za m2	20 PLN
Czynsz i inne opłaty stałe	500 PLN	Kaucja	1 000 PLN
Kraj	POLSKA	Województwo	PODLASKIE
Powiat	białostocki	Gmina	Białystok
Miejscowość	Białystok	Dzielnica - osiedle	Bema
Ulica	Bema	Położenie	MIASTO
Budynki w sąsiedztwie	OSIEDLE DOMÓW WIELORODZINNYCH	Powierzchnia całkowita	50 m ²
Powierzchnia użytkowa	50 m ²	Rodzaj budynku	BLOK
Rok budowy	1975	Konstrukcja budynku	MUROWANA
Materiał ścian	CEGŁA	Technika budowy	TRADYCYJNA
Typ kuchni	Z OKNEM, ODDZIELNA	Wyposażenie kuchni	PEŁNE
Liczba łazienek	1	Stan łazienki	DOBRY
Wyposażenie łazienki	PEŁNE	Liczba WC	1
Liczba pokoi	3	Piętro	1
Liczba pięter	4	Ilość poziomów	1
Źródło c.w.	SIEĆ MIEJSKA	Ogrzewanie	C.O. Z SIECI MIEJSKIEJ
Energia elektryczna	JEST	Podłączony gaz	JEST
Rodzaj kanalizacji	MIEJSKA	Źródło wody	WODA MIEJSKA
Uciążliwość okolicy	CICHE	Licznik prądu	JEST
Wodomierz	JEST	Balkon	JEST
Ilość balkonów	1	Nr Licencji	3977



Osobne WC

JEST

BEWE Nieruchomości
ul. św. Rocha 6/24
15-879 Białystok
660 474 444
biuro@bewe.nieruchomosci.pl



Elżbieta Bociąga
właściciel

660 474 444
biuro@bewe.nieruchomosci.pl

Więcej ofert na stronie www.bewe.nieruchomosci.pl