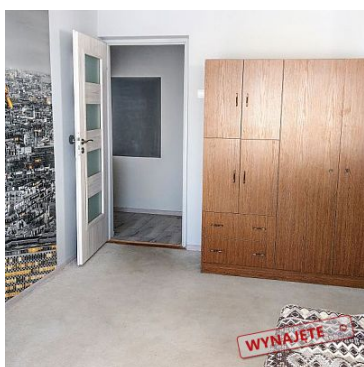


MIESZKANIE NA WYNAJEM

liczba pokoi: 3, pow. całkowita: 54,00 m²,

Białystok, Przydworcowe

Cena **1 000** zł



Dwustronne, jasne, słoneczne mieszkanie o bardzo dobrze rozwiązanym układzie funkcjonalnym. Trzy niezależne pokoje, osobna kuchnia i łazienka z wanną i WC.

Pokoje są proporcjonalne i ustawne, a z pokoju dziennego jest dostępna loggia.

Na podłodze w kuchni, przedpokoju i łazience terakota, w pozostałych pomieszczeniach panele i dywan na drewnianej mozaice. Okna PCV, drzwi zewnętrzne - antywłamaniowe, a drzwi wewnętrzne są nowe po wymianie. Mieszkanie jest położone w świetnej lokalizacji z łatwym dostępem do centrum miasta, w sąsiedztwie cała, bogata infrastruktura: szkoły, przedszkola, urzędy, sklepy i inne usługi!

Cena najmu 1000 zł + opłaty (czynsz w zależności od zużycia wody ok. 600-650 zł + prąd i gaz)

Mieszkanie jest dostępne od ZARAZ!!!

Bardzo ciekawa propozycja zapraszamy do obejrzenia !!!

Symbol	88/BWE/OMW	Max liczba lokatorów (wynajem długoterminowy)	4
Za co opłaty dodatkowe	CZYNSZ, GAZ, PRĄD, WODA, OGRZEWANIE	Rodzaj nieruchomości	MIESZKANIE
Rodzaj transakcji	WYNAJEM	Status	AKTUALNA
Cena	1 000 PLN	Cena za	MIESIĄC
Cena za m2	19 PLN	Czynsz i inne opłaty stałe	750 PLN
Kaucja	1 000 PLN	Kraj	POLSKA
Województwo	PODLASKIE	Powiat	białostocki
Gmina	Białystok	Miejscowość	Białystok
Dzielnica - osiedle	Przydworcowe	Ulica	Bohaterów Monte Cassino
Powierzchnia całkowita	54 m ²	Powierzchnia użytkowa	54 m ²
Typ kuchni	Z OKNEM, ODDZIELNA	Liczba łazienek	1
Liczba pokoi	3	Piętro	3
Liczba pięter	10	Ilość poziomów	1
Umeblowanie	CZĘŚCIOWE	Źródło c.w.	SIEĆ MIEJSKA
Ogrzewanie	C.O. Z SIECI MIEJSKIEJ	Winda w nieruchomości	JEST
Ilość wind	2	Energia elektryczna	JEST
Podłączony gaz	JEST	Rodzaj kanalizacji	MIEJSKA
Źródło wody	WODA MIEJSKA	Lodówka	JEST
Pralka	JEST	Piekarnik	JEST
Kuchnia gazowa	JEST	Drzwi antywłamaniowe	JEST
Domofon	JEST	Licznik prądu	JEST
Wodomierz	JEST	Ilość balkonów	1
Loggia	JEST	Nr Licencji	3977
Wyposażenie łazienki (wykaz)	WANNA, UMYWALKA, PRALKA, WC		

BEWE

NIERUCHOMOŚCI



Elżbieta Bociąga
właściciel

660 474 444
biuro@bewe.nieruchomosci.pl

BEWE Nieruchomości
ul. św. Rocha 6/24
15-879 Białystok
660 474 444
biuro@bewe.nieruchomosci.pl

Więcej ofert na stronie www.bewe.nieruchomosci.pl