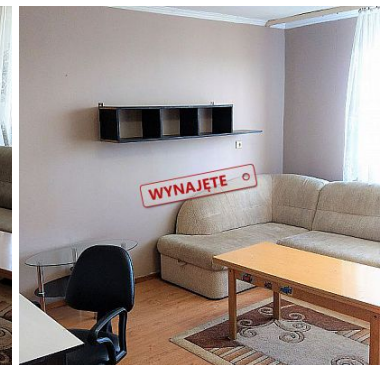
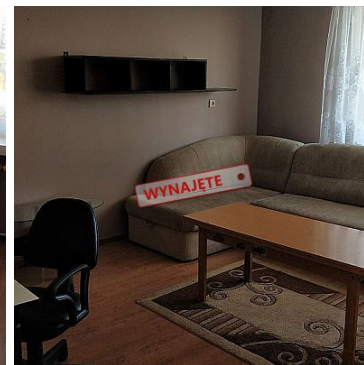


MIESZKANIE NA WYNAJEM

liczba pokoi: 2, pow. całkowita: 36,00 m²,

Białystok, Piaski

Cena **900** zł



PIĘKNA, ZIELONA DZIELNICA W SĄSIEDZTWIE CENTRUM MIASTA - IDEALNA LOKALIZACJA!!!

Mieszkanie o dobrze rozwiązanym układzie funkcjonalnym. Dwa pokoje: z mniejszego wejście do kuchni z oknem.

Kuchnia w zabudowie ze sprzętem AGD: kuchenka gazowa z piekarnikiem elektrycznym, lodówka.

Spora łazienka z natryskiem, umywalką, WC, do dyspozycji przyszłych Mieszkańców pralka.

Pokoje są ustawne, a z okien jest przepiękny widok na panoramę miasta!!!

Na podłodze w przedpokoju, kuchni i pokojach panele, w łazience terakota. Okna PCV, po wymianie.

Mieszkanie położone w świetnej, wyjątkowej lokalizacji, pięknie zagospodarowana, zielona okolica i dostępność całej infrastruktury: uczelnie, szkoły, przedszkola, sklepy i inne usługi, to ogromna zaleta.

Bardzo ciekawa propozycja zapraszamy do obejrzenia!

Czynsz najmu mieszkania 900 zł + opłaty: czynsz ok. (z wszystkimi mediami) 400 zł + prąd + gaz
Oferta tylko w BEWE Nieruchomości - ZAPRASZAMY!!!

Symbol	89/BWE/OMW	Za co opłaty dodatkowe	CZYNSZ, GAZ, PRĄD
Rodzaj nieruchomości	MIESZKANIE	Rodzaj transakcji	WYNAJEM
Status	AKTUALNA	Rodzaj rynku	WTÓRNY
Cena	900 PLN	Cena za	MIESIĄC
Cena za m2	25 PLN	Czynsz i inne opłaty stałe	500 PLN
Kaucja	900 PLN	Kraj	POLSKA
Województwo	PODLASKIE	Powiat	białostocki
Gmina	Białystok	Miejscowość	Białystok
Dzielnica - osiedle	Piaski	Ulica	Wesoła
Powierzchnia całkowita	36 m ²	Powierzchnia użytkowa	36 m ²
Rok budowy	1976	Typ kuchni	Z OKNEM, ODDZIELNA
Liczba łazienek	1	Stan łazienki	DOBRY
Liczba pokoi	2	Liczba sypialni	2
Piętro	9	Liczba pięter	10
Ilość poziomów	1	Powierzchnia piwnicy	4 m ²
Ilość wind	1	Rodzaj kanalizacji	MIEJSKA
Źródło wody	WODA MIEJSKA	Pralka	JEST
Piekarnik	JEST	Kuchnia gazowa	JEST
Rodzaj okien	PLASTIKOWE	Rodzaj podłogi	PANELE
Nr Licencji	3977	Wyposażenie łazienki (wykaz)	PRYSZNIC, UMYWALKA, LUSTRO, SZAFKA



Elżbieta Bociąga
właściciel

660 474 444
biuro@bewe.nieruchomosci.pl