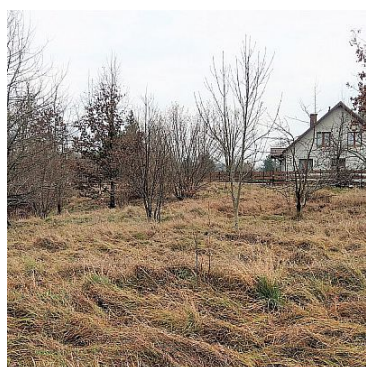
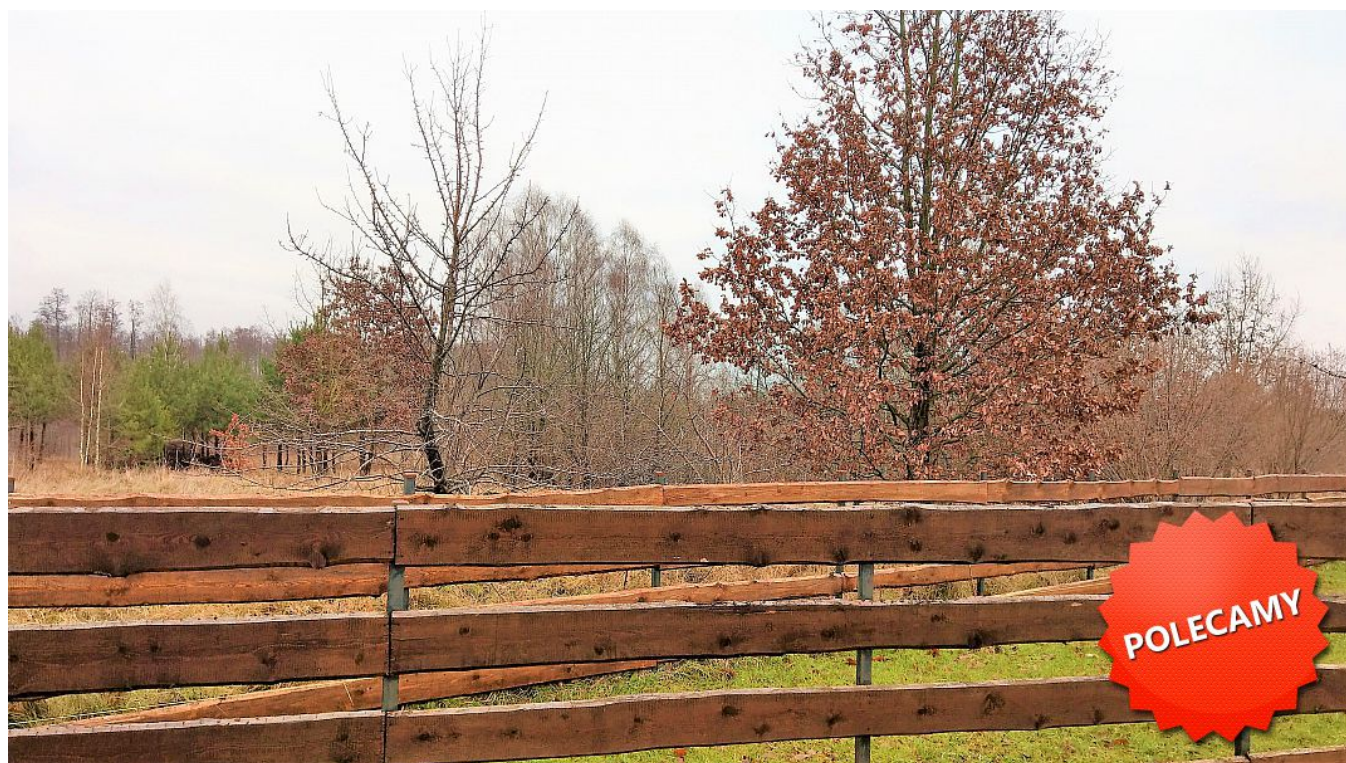


DZIAŁKA NA SPRZEDAŻ
pow. działki: 2 051,00 m²,
Skrybicze

Cena **169 000** zł



TYLKO W BEWE Nieruchomości Z A P R A S Z A M Y do współpracy :))!!

Atrakcyjny teren pod budowę wymarzonego domu w bliskim sąsiedztwie Białegostoku. Działka położona zaledwie 10 km od Centrum Białegostoku - droga asfaltowa, tylko 12 minut jazdy.

W pobliżu również przystanek komunikacji miejskiej!

TERAZ JESZCZE BARDZIEJ ATRAKCYJNA CENA!

Działka kształtna z wydanymi warunkami zabudowy dla inwestycji polegającej na budowie budynku mieszkalnego jednorodzinnego wraz z niezbędną infrastrukturą techniczną.

Dostępne media: prąd, woda i gaz. Odprowadzenie ścieków - tymczasowo własny zbiornik szczelny lub oczyszczalnia przydomowa, docelowo w oparciu o sieć kanalizacyjną.

Cisza, zielen i budynki jednorodzinne to najbliższe otoczenie prezentowanej nieruchomości.
Bardzo dobry dojazd z Białegostoku jest dodatkowym atutem.
Zapraszamy do zapoznania się z tą propozycją - plany i dokumentacja w naszym biurze.
ZAPRASZAMY!!!

Symbol	102/BWE/OGS	Rodzaj nieruchomości	DZIAŁKA
Rodzaj transakcji	SPRZEDAŻ	Status	AKTUALNA
Rodzaj rynku	WTÓRNY	Cena	169 000 PLN
Cena za m2	82 PLN	Kraj	POLSKA
Województwo	PODLASKIE	Powiat	białostocki
Gmina	Zabłudów	Miejscowość	Skrybicze
Posiada warunki zabudowy	JEST	Działka uzbrojona	JEST
Powierzchnia działki	2 051 m ²	Kształt działki	TRAPEZ
Rodzaj działki	BUDOWLANA	Forma własności działki	WŁASNOŚĆ
Droga dojazdowa	ASFALTOWA	Czy jest KW	JEST
Nr Licencji	3977		



Elżbieta Bociąga
właściciel

660 474 444
biuro@bewe.nieruchomosci.pl

Więcej ofert na stronie www.bewe.nieruchomosci.pl