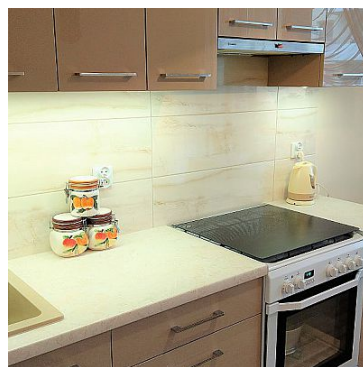
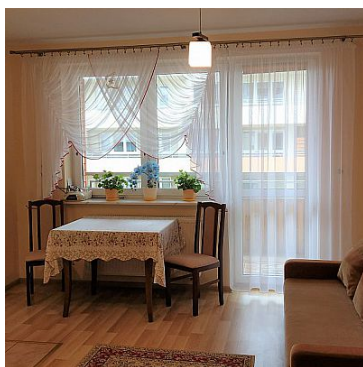


### MIESZKANIE NA SPRZEDAŻ

liczba pokoi: 2, pow. całkowita: 34,06 m<sup>2</sup>,

Białystok, Leśna Dolina

Cena **289 000** zł



**Śliczne mieszkanie do wejścia - w nowym budownictwie w spokojnej i pięknie urządzonej części miasta!**

Zadbane tereny zielone, klatki schodowe z windami i place zabaw.

W pobliżu cała infrastruktura i doskonałe połączenie komunikacyjne z centrum i każdą dzielnicą miasta.

Mieszkanie dwupokojowe o powierzchni 34,06 m<sup>2</sup>: osobny pokój + pokój dzienny z wydzielonym, eleganckim i w pełni umeblowanym aneksem kuchennym.

Łazienka z podświetlaną wanną, umywalką i WC w pastelowej kolorystyce w nowoczesnym wydaniu.

Funkcjonalny rozkład i duża loggia to niewątpliwe zalety. Ściany pomieszczeń pokoi gładkie malowane, na

podłódze panele.

Mieszkanie w bardzo dobrym stanie - do zamieszkania bez dodatkowych nakładów finansowych.

Do dyspozycji przyszłego Właściciela piwnica!

Wspólnota mieszkaniowa i niskie opłaty eksploatacyjne - wszystkie media olicznikowane!

Zapraszamy do zapoznania się z tą naprawdę ciekawą propozycją.

Mieszkanie idealne dla osób w każdym wieku (winda) lub pod wynajem.

### **UWAGA!!!**

**Istnieje możliwość zamiany mieszkania na mieszkanie w nowszym budownictwie o podobnym metrażu i standardzie (koniecznie winda) w dzielnicy Antoniuk lub Centrum.**

Symbol	68/BWE/OMS	Stan budynku	BARDZO DOBRY
Rodzaj nieruchomości	MIESZKANIE	Rodzaj transakcji	SPRZEDAŻ
Status	<b>AKTUALNA</b>	Rodzaj rynku	WTÓRNY
Cena	289 000 PLN	Cena za m2	8 485 PLN
Kraj	POLSKA	Województwo	PODLASKIE
Powiat	białostocki	Gmina	Białystok
Miejscowość	Białystok	Dzielnica - osiedle	Leśna Dolina
Ulica	Aleja Jana Pawła II	Powierzchnia całkowita	34 m <sup>2</sup>
Powierzchnia użytkowa	34 m <sup>2</sup>	Rok budowy	2018
Standard	BARDZO DOBRY	Konstrukcja budynku	MUROWANA
Technika budowy	TRADYCYJNA	Typ kuchni	ANEKS KUCHENNY
Wyposażenie kuchni	PEŁNE	Liczba łazienek	1
Wyposażenie łazienki	PEŁNE	Liczba pokoi	2
Piętro	3	Liczba pięter	8
Ilość poziomów	1	Umeblowanie	CZĘŚCIOWE
Źródło c.w.	SIEĆ MIEJSKA	Ogrzewanie	C.O. Z SIECI MIEJSKIEJ
Podpiwniczenie /piwnica	PIWNICA	Powierzchnia piwnicy	2 m <sup>2</sup>
Forma własności	PEŁNA WŁASNOŚĆ	Winda w nieruchomości	JEST
Ilość wind	1	Energia elektryczna	JEST
Podłączony gaz	JEST	Uciążliwość okolicy	CICHE
Wentylacja	JEST	Internet	JEST

Drzwi antywłamaniowe	JEST	Domofon	JEST
Czy jest KW	JEST	Licznik prądu	JEST
Wodomierz	JEST	Opomiarowanie ciepła	JEST
Audyt energetyczny	JEST	Loggia	JEST
Nr Licencji	3977		



Elżbieta Bociąga  
właściciel

660 474 444  
biuro@bewe.nieruchomosci.pl

Więcej ofert na stronie [www.bewe.nieruchomosci.pl](http://www.bewe.nieruchomosci.pl)