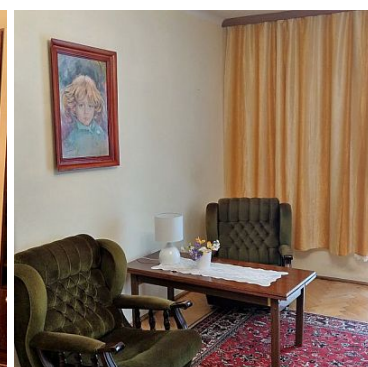
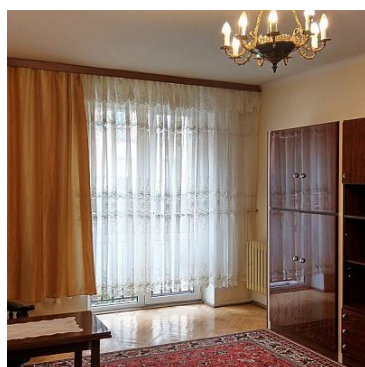


MIESZKANIE NA WYNAJEM

liczba pokoi: 2, pow. całkowita: 51,00 m²,

Białystok, Centrum

Cena **1 000** zł



LOKALIZACJA - NAJLEPSZA - ŚCISŁE CENTRUM!!!

Przestronne dwupokojowe mieszkanie o powierzchni 51,23 m² na pierwszym piętrze kamienicy położonej przy jednokierunkowej ulicy.

Nieruchomość położona jest w najbardziej poszukiwanej i cenionej części miasta - ścisłym centrum. W pobliżu cała infrastruktura: sklepy, instytucje, uczelnie, szkoły, a jednocześnie bliskość ulicy Lipowej, Rynku Kościuszki, Opery i Filharmonii Podlaskiej, Białostockiego Teatru Lalek oraz pięknych miejskich terenów zielonych Parku Centralnego.

Zaletą mieszkania jest lokalizacja w wyjątkowej, niepowtarzalnej i cichej części Centrum w pobliżu tętniącego życiem serca Białegostoku.

Bardzo dobrze rozwiązany układ funkcjonalny. Dwa niezależne pokoje, osobna kuchnia z pośrednim doświetleniem z meblami i sprzętem AGD, łazienka z wanną, WC i pralką - to pomieszczenia dostępne z przedpokoju.

Pokoje są duże, jasne i ustawne. W pokoju dziennym jest francuski balkon.

Na podłodze w pomieszczeniach pokoi parkiet, ściany gładkie malowane. Okna PCV.

Budynek został docieplony, a na podwórku, za szlabanem, jest możliwość bezpłatnego zaparkowania samochodów tylko dla mieszkańców kamienicy - wjazd na pilot!

Cena najmu: 1000 zł + opłaty ok. 550 - 600 zł (czynsz wraz ze wszystkimi opłatami (woda ciepła i zimna, ogrzewanie, fundusz remontowy, wywóz nieczystości) wynosi ok. 450 zł + prąd i gaz według zużycia)

Szczegółowe informacje i galeria zdjęć na: www.bewe.nieruchomosci.pl

Serdecznie zapraszamy!

Symbol	120/BWE/OMW	Za co opłaty dodatkowe	CZYN SZ, GAZ, PRĄD, WODA, OGRZEWANIE
Stan budynku	BARDZO DOBRY	Rodzaj nieruchomości	MIESZKANIE
Rodzaj transakcji	WYNAJEM	Status	AKTUALNA
Rodzaj rynku	WTÓRNY	Cena	1 000 PLN
Cena za	MIESIĄC	Cena za m2	20 PLN
Opłaty dodatkowe	500 PLN	Kaucja	1 000 PLN
Kraj	POLSKA	Województwo	PODLASKIE
Powiat	białostocki	Gmina	Białystok
Miejscowość	Białystok	Dzielnica - osiedle	Centrum
Ulica	Nowy Świat	Położenie	CENTRUM MIASTA
Powierzchnia całkowita	51 m ²	Powierzchnia użytkowa	51 m ²
Rodzaj budynku	KAMIENICA	Rok budowy	1960
Standard	DOBRY	Konstrukcja budynku	MUROWANA
Materiał ścian	CEGŁA	Technika budowy	TRADYCYJNA
Typ kuchni	OKNO NA POKÓJ, ODDZIELNA	Liczba łazienek	1
Liczba pokoi	2	Piętro	1
Liczba pięter	2	Ilość poziomów	1
Umeblowanie	PEŁNE	Źródło c.w.	SIEĆ MIEJSKA
Ogrzewanie	C.O. Z SIECI MIEJSKIEJ	Podpiwniczenie /piwnica	PODPIWNICZONY
Forma własności	ODRĘBNA WŁASNOŚĆ	Rodzaj kanalizacji	MIEJSKA
Źródło wody	WODA MIEJSKA	Telewizor	JEST

Lodówka	JEST	Pralka	JEST
Piekarnik	JEST	Kuchnia gazowa	JEST
Rodzaj okien	PLASTIKOWE	Rodzaj podłogi	PARKIET
Czy jest KW	JEST	Nr Licencji	3977



Elżbieta Bociąga
właściciel

660 474 444
biuro@bewe.nieruchomosci.pl

Więcej ofert na stronie www.bewe.nieruchomosci.pl