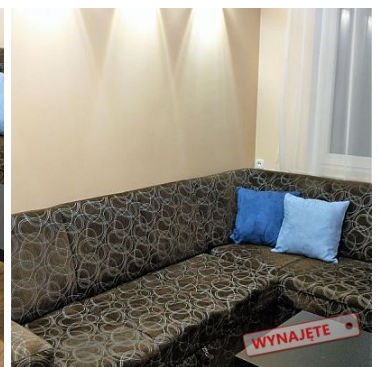
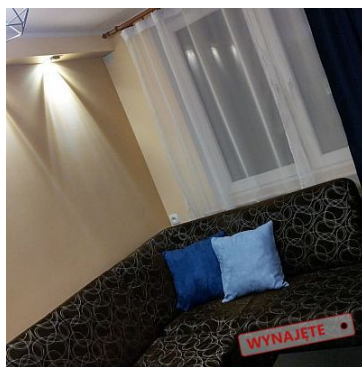
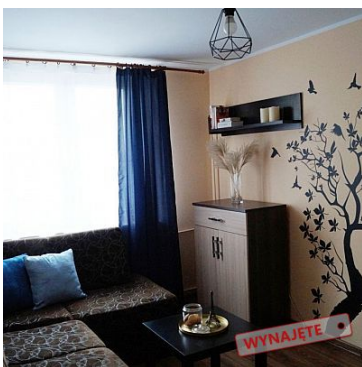


MIESZKANIE NA WYNAJEM

liczba pokoi: 2, pow. całkowita: 33,00 m²,

Białystok, Bojary

Cena **1 100** zł



BOJARY - popularna i ceniona dzielnica miasta - ul. Kraszewskiego, przytulne, zadbane, słoneczne, dwupokojowe mieszkanie - 33 m2 w sąsiedztwie Centrum miasta.

Cicha, spokojna okolica a jednocześnie dostęp do wszystkich atrakcji w sercu Białegostoku!!!

Do Państwa dyspozycji na IV (ostatnim) piętrze budynku z cegły są dwa osobne w pełni umeblowane pokoje, kuchnia z oknem, przedpokój z zabudową stałą i przestronna łazienka z natryskiem, WC, umywalką oraz pralką. W pokoju dziennym znajduje się wygodna, rozkładana rogówka oraz eleganckie regały, na ścianie telewizor. W drugim, ustawnym pokoju - rozkładana wersalka i pojemna szafa! Osobna, widna kuchnia jest w gustownej zabudowie z lodówką, kuchenką gazową i wygodnym miejscem do zjedzenia posiłku.

Mieszkanie przytulne i ciepłutkie (nie ma podzielników ciepła, nowe kaloryfery).

Jest to propozycja dla 1-2 osób ceniących komfort i wygodę.

Cena najmu 1100 zł + opłaty ok. 400 -450 zł (czynsz ok. 260 zł z ogrzewaniem i zaliczką na wodę + 50 zł - Internet z TV + prąd + gaz) = 1500 - 1550 zł za całość.

Polecamy i zapraszamy do oglądania - tylko w BEWE Nieruchomości!

Symbol	124/BWE/OMW	Za co opłaty dodatkowe	CZYNSZ, PRĄD, GAZ, INTERNET
Czy dla palących	NIE	Stan budynku	BARDZO DOBRY
Rodzaj nieruchomości	MIESZKANIE	Rodzaj transakcji	WYNAJEM
Status	AKTUALNA	Rodzaj rynku	WTÓRNY
Cena	1 100 PLN	Cena za	MIESIĄC
Cena za m2	33 PLN	Opłaty dodatkowe	400 PLN
Kaucja	1 100 PLN	Kraj	POLSKA
Województwo	PODLASKIE	Powiat	białostocki
Gmina	Białystok	Miejscowość	Białystok
Dzielnica - osiedle	Bojary	Ulica	Kraszewskiego
Powierzchnia całkowita	33 m ²	Powierzchnia użytkowa	33 m ²
Rok budowy	1970	Standard	BARDZO DOBRY
Konstrukcja budynku	MUROWANA	Materiał ścian	CEGLA
Technika budowy	TRADYCYJNA	Typ kuchni	ODDZIELNA, Z OKNEM
Wyposażenie kuchni	PEŁNE	Liczba łazienek	1
Wyposażenie łazienki	PEŁNE	Liczba pokoi	2
Piętro	4	Liczba pięter	4
Ilość poziomów	1	Umeblowanie	PEŁNE
Źródło c.w.	SIEĆ MIEJSKA	Ogrzewanie	C.O. Z SIECI MIEJSKIEJ
Forma własności	PEŁNA WŁASNOŚĆ	Winda w nieruchomości	NIE MA
Energia elektryczna	JEST	Podłączony gaz	JEST
Źródło wody	WODA MIEJSKA	Internet	JEST
Telewizor	JEST	Telewizja kablowa	JEST
Lodówka	JEST	Pralka	JEST

Kuchnia gazowa	JEST	Rodzaj okien	PLASTIKOWE
Licznik prądu	JEST	Wodomierz	JEST
Nr Licencji	3977		



Elżbieta Bociąga
właściciel

660 474 444
biuro@bewe.nieruchomosci.pl

Więcej ofert na stronie www.bewe.nieruchomosci.pl