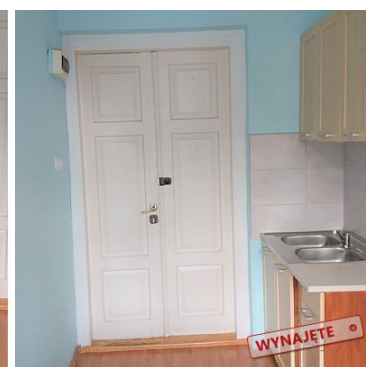
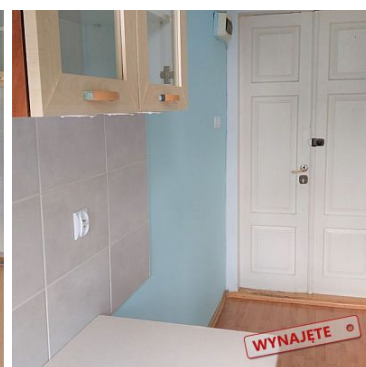


MIESZKANIE NA WYNAJEM

liczba pokoi: 2, pow. całkowita: 40,00 m²,

Białystok, Przydworcowe

Cena **1 000** zł



Dwupokojowe mieszkanie położone na piętrze domu wolno stojącego.

Najlepsza i wyjątkowa lokalizacja w bezpośrednim sąsiedztwie Centrum!

Mieszkanie jest w pełni samodzielne, dostępne z klatki schodowej budynku.

Dzielnica zapewnia dużo zieleni, ciszę i spokój a jednocześnie łatwy dostęp do pełnej infrastruktury Centrum miasta.

W pobliżu: sklepy, instytucje, uczelnie, szkoły, przedszkola, a także bliskość ulicy Lipowej, pięknych terenów zielonych Parku Centralnego, Opery i Filharmonii Podlaskiej oraz Teatru Lalek.

Jest to propozycja dla osób ceniących spokój i dobrą lokalizację!

Mieszkanie jest po generalnym remoncie z przeznaczeniem dla pierwszego i odpowiedzialnego Najemcy!

Na przestrzeni 40 m² mieszczą się: widna, przestronna kuchnia, dwa osobne pokoje w amfiladzie oraz łazienka z natryskiem, umywalką i WC. Pokoje nie są umeblowane, mieszkanie nie jest wyposażone w lodówkę i pralkę. Do Państwa dyspozycji jest miejsce postojowe na terenie posesji.

Cena najmu wynosi:

1000 zł + koszty eksploatacji wody, prądu i gazu ok. 250 zł/miesiąc

Jest to bardzo atrakcyjna propozycja z uwagi na lokalizację, stan mieszkania, a także koszty utrzymania bez dodatkowych opłat tak jak w budynkach wielorodzinnych.

Zapraszamy - więcej informacji - kontakt tel. 660 474 444.

Symbol	82/BWE/OMW	Za co opłaty dodatkowe	GAZ, PRĄD, WODA
Rodzaj nieruchomości	MIESZKANIE	Rodzaj transakcji	WYNAJEM
Status	AKTUALNA	Rodzaj rynku	WTÓRNY
Cena	1 000 PLN	Cena za m ²	25 PLN
Czynsz i inne opłaty stałe	250 PLN	Kaucja	1 000 PLN
Kraj	POLSKA	Województwo	PODLASKIE
Powiat	białostocki	Gmina	Białystok
Miejscowość	Białystok	Dzielnica - osiedle	Przydworcowe
Ulica	Grunwaldzka	Powierzchnia całkowita	40 m ²
Powierzchnia użytkowa	40 m ²	Rok budowy	1936
Typ kuchni	Z OKNEM, ODDZIELNA	Liczba łazienek	1
Liczba pokoi	2	Piętro	1
Ilość poziomów	1	Umeblowanie	CZĘŚCIOWE
Ogrzewanie	C.O. GAZOWE	Forma własności	PEŁNA WŁASNOŚĆ
Rodzaj kanalizacji	MIEJSKA	Źródło wody	WODA MIEJSKA
Piekarnik	JEST	Kuchnia gazowa	JEST
Licznik prądu	JEST	Wodomierz	JEST
Ogródek	JEST	Balkon	JEST
Ilość balkonów	1	Nr Licencji	3977





BEWE Nieruchomości
ul. św. Rocha 6/24
15-879 Białystok
660 474 444
biuro@bewe.nieruchomosci.pl

Więcej ofert na stronie www.bewe.nieruchomosci.pl